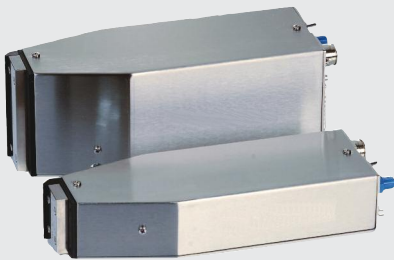


## ZJET-303

### Impresora de codificación ink-jet DOD



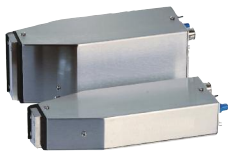
#### Características principales

- Impresora ink-jet con tecnología de cabezal de válvulas DOD (Drop-On-Demand) con accionamiento por solenoides.
- Tecnología de impresión altamente fiable, limpia y prácticamente sin operaciones de mantenimiento requeridas.
- Impresión sobre todo tipo de sustratos de materiales, productos y envases industriales, porosos y no-porosos; metales, plásticos, madera, cartón, cerámica, etc...
- Cabezales de impresión disponibles de 7 o 16 puntos para impresión de 1 o 2 líneas de datos simultáneamente.
- Controlador-electrónico para funcionamiento autónomo de la impresora.
- Impresión de datos automáticos; textos, fechas, contadores y logotipos especiales.
- Amplia gama de tintas en base MEK y ethanol disponibles en diversos colores!

## Datos técnicos

### Impresora de codificación ink-jet DOD ZJET-303

#### Cabezal impresor



Modelo de cabezal	7P	16P
Número de boquillas (puntos)	7	16
Superficies imprimibles	porosas y no porosas	
Vel. máx. de impresión caract/seg.	267	
Vel. máx del producto m/min.	180	
Distancia máxima al producto mm	35	
Dimensiones cabezal (a x al x f) mm	80x45x230	80x85x230
Peso Kg.	0,8	1,25
Temperatura/humedad operativa	0 a 50 °C, / 10 - 90% sin condensación	

#### Controlador electrónico



Datos de impresión	Textos, fecha-hora, contadores, símbolos y logotipos	
Altura de caracteres variable mm	5-60	
Nº máx. de líneas de texto editables	1	1-2
Memoria interna máx. núm. mensajes	100	
Posición de datos	0 y 90°	
Tipos de letra de seleccionables	matriciales; 5x5, 7x5, 9x7, 16x10	
Distancia máx. al cabezal impresor m	10	
Conexiones	RS-232 y RS-485	
Alimentación eléctrica monofásica	85-240 VAC, 50-60Hz, 100VA	
Temperatura/humedad operativa	0 - 50 °C / 10 - 90% sin condensación	
Dimensiones mm.	265x140x192	
Peso Kg.	2,75	

■ incluido □ opcional - no disponible

#### Equipamiento

Depósito de tinta de 6,5 / 1,350 L	<input type="checkbox"/> / <input type="checkbox"/>
Regulador aire tinta base agua / MEK	<input type="checkbox"/> / <input type="checkbox"/>
Sensor de producto	<input type="checkbox"/>
Encoder	<input type="checkbox"/>
Soporte controlador y depósito tinta	<input type="checkbox"/>
Soporte cabezal impresor	<input type="checkbox"/>
Baliza de alarmas luminosas	<input type="checkbox"/>

#### Tinta Ink-Jet

Tintas base agua / Ethanol / MEK	<input type="checkbox"/> / <input type="checkbox"/> / <input type="checkbox"/>
Colores de tinta disponibles	negra, roja, amarilla, verde, azul
Tintas especiales	roja y azul alimentaria, invisible UVI, blanca pigmentada (dep. específico)
Envases de tinta 1 / 5 L	<input type="checkbox"/> / <input type="checkbox"/>