

## Marktronic InDot 5025E

Marcadora por Micro-punción integrable



### Características principales

- Marcadora de diseño compacto para una fácil integración del marcaje en espacios reducidos.
- Marcaje con profundidad regulable en todo tipo de materiales; metales, aleaciones y plásticos de gran dureza
- Marcaje de piezas planas y cilíndricas de formato variable.
- Control y edición de los mensajes de marcaje mediante el Controlador-electrónico incluido con la marcadora
- Area de marcaje 50x25 mm.
- Marcaje de datos automáticos; textos, referencias, fechas, contadores, etc...
- Marcaje de símbolos y logotipos especiales.
- Marcaje de códigos Datamatrix 2D
- Sólo precisa de alimentación eléctrica.

## Datos técnicos

### Marcadora por Micro-punción integrable Marktronic InDot 5025E

#### Marcadora Portátil



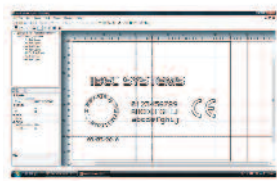
Area de marcaje mm	50x25
Tecnología de cabezal	solenoide
Desplazamiento X-Y por	motores paso a paso
Fuerza de marcaje	regulable
Dureza máx del material objetivo	62 HRC
Nivel acústico operativo dB	<65
Dimensiones (a x al x f) mm	227x297x226
Peso Kg	4,3

#### Controlador-Electrónico



Pantalla	LCD de 5,5" retro-iluminada
Memoria para almacenar hasta	1.350 mensajes de marcaje
Teclado	alfanumérico completo
Datos de marcaje programables	textos, fecha-hora y contadores automáticos, variables, símbolos, logotipos y códigos Datamatrix 2D
Altura de caracteres variable mm	de 0,18 a 29,9
Posición de datos	en línea, en ángulo y en circunferencia
Tipos de letra de seleccionables	matriciales 5x7, 7x9, 5x9 OCR, Varidot (trazo continuo de puntos) y Varidot OCR
Conexión RS-232 (x2)	■
Conexión periféricos IN/OUT	■
Conexión teclado externo PS-2	■
Conexión LAN/Ethernet	□
Alimentación eléctrica	240V, 50Hz / 110V 60Hz.
Dimensiones (a x al x f) mm.	130x92x244 mm.
Peso Kg	2,6

#### Equipamiento



Cable de robótica de 3 m	■
Cable de robótica de 6 m	□
Cable de robótica de 10 m	□
Punta de marcaje de 50 mm	■
Punta de marcaje de 100 mm	□
Soporte de montaje en línea	□
Software PC Markmaster	□

■ incluido □ opcional