

Markmate USB

Marcadora por Micro-punción de sobremesa



Características principales

- Marcaje de todo tipo de materiales; metales, aleaciones y plásticos de gran dureza
- Marcaje de placas de características de metal.
- Marcaje de todo tipo de piezas, planas y cilíndricas
- Control y edición de los mensajes de marcaje desde PC Windows
- Conexión a PC por puerto USB
- Software de marcaje Markmaster para edición y programación de los mensajes de marcaje
- Area de marcaje 100x75 mm
- Marcaje de datos automáticos; textos, referencias, fechas, contadores, etc...
- Marcaje de símbolos y logotipos especiales
- Alimentación eléctrica
- Base opcional para facilitar el marcaje de placas
- Marcadora con la mejor relación precio-prestaciones del mercado

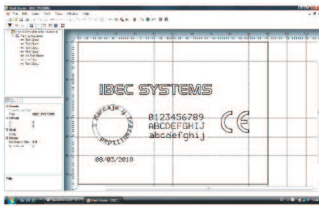
Markmate USB

Marcadora por Micro-punción de sobremesa

Especificaciones técnicas

Area de marcaje	100x75 mm
Tecnología de cabezal	Solenoide eléctrico
Desplazamiento X-Y	Motores paso a paso
Fuerza de marcaje	Regulable
Dureza máx del material objetivo	62 HRC
Nivel acústico operativo dB	<65
Dimensiones (a x al x f) mm	250x570x295
Peso Kg	12,9

Software PC Markmaster



Interface visual	WYSIWYG fácil e intuitivo
Memoria para almacenar mensajes	PC ROM
Datos de marcaje programables	textos, fecha-hora y contadores automáticos, variables, símbolos, logotipos y códigos Datamatrix 2D
Altura de caracteres variable	de 0,18 a 99,9 mm
Posición de datos	en línea, en ángulo, en espejo y en circunferencia
Tipos de letra de seleccionables	matriciales 5x7, 7x9, 5x9 OCR, Varidot (trazo continuo de puntos) y Varidot OCR Tipos de letra true-type de Windows (versión Advanced).
Conexión con bases de datos	Excel, Access, SQL (versión Advanced)
Drivers Windows	2000, XP y VISTA

Control-box



Interface multi-función	Conexión a marcadora Conexión PC por cable estándar USB Pulsadores de emergencia y start-stop
Alimentación eléctrica	240V, 50Hz / 110V 60Hz
Dimensiones (a x al x f) mm.	05x55x225
Peso Kg.	0,84

Equipamiento



Punta de marcaje de 50 mm	<input checked="" type="checkbox"/>
Punta de marcaje de 100 mm	<input type="checkbox"/>
Base magnética	<input type="checkbox"/>
Base posicionadora de placas	<input type="checkbox"/>
Software PC Markmaster Advanced	<input type="checkbox"/>

■ incluido □ opcional

IBEC SYSTEMS®

IBEC SYSTEMS S.L.
Plaza Amézola, 4
48012 Bilbao - Spain
Tel. +34 94 444 66 56
Fax +34 94 422 20 39
e-mail ibec@ibec.es
www.ibec.es